

# Anleitung

## IDENTIFIKATION DER SERIENNUMMER ANHAND DES TYPENSCHILDES



Your valve made by ARI®  
[ari-armaturen.com](http://ari-armaturen.com)

Sie haben Ihre Auftragsunterlagen gerade nicht zur Hand und möchten schnell und einfach anhand Ihrer Armatur eine Übersicht der Ersatzteile erhalten? Scannen Sie hierzu einfach die ARI-ID (QR-Code) auf dem Typenschild Ihrer Armatur und Sie erhalten eine Übersicht aller Ersatzteile. Alternativ können Sie die Suche auch manuell via der auf dem Typenschild gedruckten Seriennummer starten.  
Die Position und der Aufbau des Typenschildes ist abhängig von der Armatur. Daher geben wir Ihnen im Folgenden eine Übersicht über die gängigen Positionen in Abhängigkeit vom Armaturentyp.

### Kondensatableiter

## CONA

Die Position und der Aufbau des Typenschildes ist abhängig von der Funktionsweise, Einbaulage sowie der Nennweite Ihres Kondensatableiters. Die Typenschilder finden Sie in der Regel auf der Haube der Armatur (siehe Abbildung 1). Das Gehäuse sowie der Gehäuseflansch sind weitere typische Montagepositionen.

Auf dem Typenschild finden Sie unsere ARI-ID (QR-Code) und in der Regel die Seriennummer (siehe rote Umrandung in Abbildung 1). Wenn Ihr Typenschild keine Seriennummer aufweist, nutzen Sie bitte die ARI-ID.

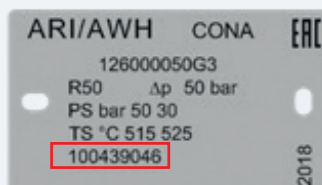
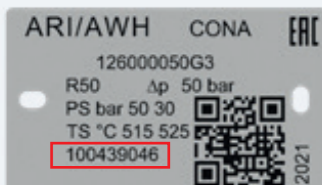
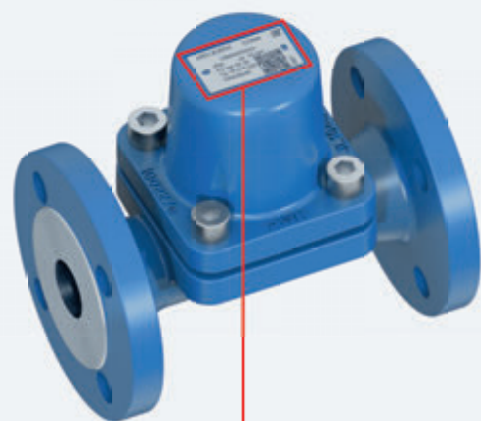


Abbildung 1: Beispielhafte Darstellung für Kondensatableiter (Seriennummer rot umrandet)

## Schmutzfänger

Bei unseren Schmutzfängern ist das Typenschild am Deckel befestigt (siehe Abbildung 2). In Abhängigkeit von der Nennweite finden Sie das Typenschild am Deckelflansch (DN 15-80) oder auf der Deckeloberseite (DN 100-500) montiert. Die Seriennummer finden Sie bei Schmutzfängern aus Platzgründen nicht auf dem Typenschild. Zur Identifikation der passenden Ersatzteile nutzen Sie bitte die ARI-ID (QR-Code).

Falls es sich bei Ihrer Armatur um ein älteres Modell – ohne ARI-ID – handelt, nehmen Sie bitte direkt mit Ihrem bekannten ARI-Mitarbeitenden oder Ihrer zuständigen ARI-Niederlassung Kontakt auf. Ihre Kontaktinformationen finden Sie unter „Kontakt“ in der Navigationsleiste. Wir helfen Ihnen gerne weiter.



Abbildung 2: Beispielhafte Darstellung für Schmutzfänger

### Stellventile

## STEVI

Unsere Stellventile und zugehörigen Antriebe (DP, PREMIO und PREMIO-2G) sind jeweils mit einem eigenen Typenschild versehen. Die Seriennummer und ARI-ID (QR-Code) für das komplette Stellventil inklusive Antrieb finden Sie am Antrieb.

### Pneumatischer Antrieb

## DP

Bei pneumatischen Antrieben finden Sie die Seriennummer auf dem Typenschild am oberen Teil des Antriebsgehäuses (siehe Abbildung 3). Auf dem Typenschild finden Sie neben der Seriennummer auch unsere ARI-ID (QR-Code). Mit Hilfe der ARI-ID bzw. der Seriennummer erhalten Sie eine Übersicht der Ersatzteile für Ihr spezifisches Stellventil.

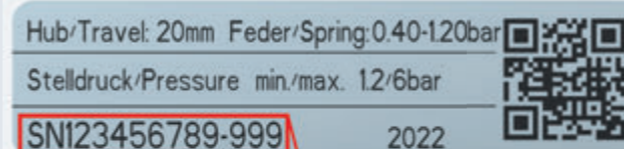


Abbildung 3: Typenschilder mit ARI-ID und Seriennummer (rot umrandet) am Stellventil mit pneumatischem Antrieb

### Elektrischer Antrieb

## PREMIO, PREMIO-Plus 2G

Bei elektrischen Antrieben der PREMIO-Serie finden Sie das Typenschild auf dem Antriebsgehäuse (siehe Abbildung 4). Auf dem Typenschild finden Sie neben der Seriennummer auch unsere ARI-ID (QR-Code). Mit Hilfe der ARI-ID bzw. der Seriennummer erhalten Sie eine Übersicht der Ersatzteile für Ihr spezifisches Stellventil.

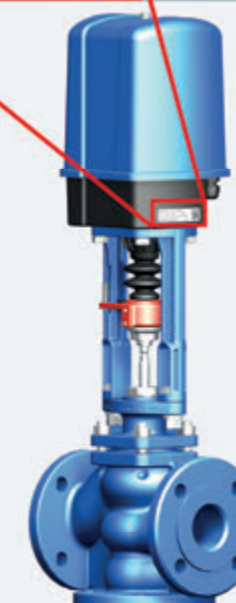
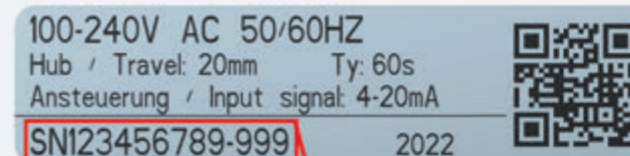


Abbildung 4: Typenschilder mit ARI-ID und Seriennummer (rot umrandet) am Stellventil mit elektrischem Antrieb

# ARI® PRODUKTVIELFALT



**Regelventile**  
STEVI® Pro  
(BR 422/462, 470/471)



STEVI® Vario  
(BR 448/449)



STEVI® Smart (BR 423/463,  
425/426, 440/441, 450/451)



**Regeln ohne Hilfsenergie**  
PREDU® / PREDEX® / PRESO® /  
TEMPROL®

## Regeln



**Prozessarmaturen**  
ZETRIX®  
**Hochleistungsarmaturen**  
ZEDOX®



**Klappen**  
ZESA®/GESA®



**Faltenbalg-Ventile**  
FABA® Plus, FABA® Supra I/C



**Stopfbuchs-Ventile**  
STOBU®

## Absperren



**Sicherheits-Ventile**  
(DIN/EN)  
SAFE



**Sicherheits-Ventile**  
(DIN/EN)  
SAFE TCP



**Sicherheits-Ventile**  
(API 526, ASME)  
REYCO® R



**Sicherheits-Ventile (ASME)**  
REYCO® RL

## Sichern



**Kondensatableiter CONA®**  
(Bimetall- / Schwimmer- /  
Membran- / Thermo-dynamisch),  
**Überwachungssysteme**  
CONA® Control



**Kondensatsammler  
und Dampfverteiler**  
CODI® zum Sammeln /  
Verteilen von Dampf,  
Kondensat, Flüssigkeiten



**Kondensatableiter mit Multi-  
Valving CONA® „All-in-One“**  
(inkl. Absperrventil,  
innenliegendes Sieb und  
Rückfluss-Sicherung, Ablassventil)



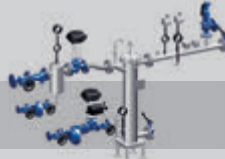
**Mechanische Pumpsysteme**  
CONLIFT®, CONA® P

## Ableiten

## Systemtechnik



**z.B. Druckreduzierstation**  
PREsys®



**z.B. Wärmetauscher**  
ENCOsys®



**z.B. Kondensatrückspeise-  
anlage CORsys®**



**z.B. Speisewasserbehälter  
mit Entgaserdorn**

**Profitieren auch Sie von Vielfalt made by ARI®.  
Fordern Sie weitere Informationen an!**



Your valve made by ARI®  
ari-armaturen.com